

MANUAL DE INSTRUCȚIUNI

ȘTERGĂTOR MAGNETIC PENTRU GEAMURI 3D EASYWINDOW

COMPONENTE

- Ștergător magnetic dublu pentru geamuri
- 2 lavete de curățare suplimentare
- 4 cleme suplimentare
- 3 benzi de cauciuc suplimentare
- Distanțier din plastic
- Manual de utilizare

SPECIFICAȚII TEHNICE

- Material: ABS, magnet, cauciuc, burete
- Dimensiuni: 160 x 135 x 40 mm
- Destinat pentru geamuri cu grosimi între: 3–8mm, 8–15mm, 15–26mm

CARACTERISTICI



1. Sfoară de siguranță ajustabilă
2. Mâner pentru manevrare
3. Carcasă din plastic
4. Magnet puternic
5. Bandă de cauciuc
6. Lavetă de curățare
7. Cleme de prindere
8. Burete din spuma poliuretanică

PREGĂTIREA ȘTERGĂTORULUI

1. Separați cele două unități ale ștergătorului magnetic și îndepărtați distanțierul din plastic.
2. Înmuiați vârful lavetei triunghiulare pe ambele unități ale ștergătorului magnetic.
3. Puneți puțin detergent pe pânză și frecați împreună ambele vârfuri ale ștergătorului magnetic.



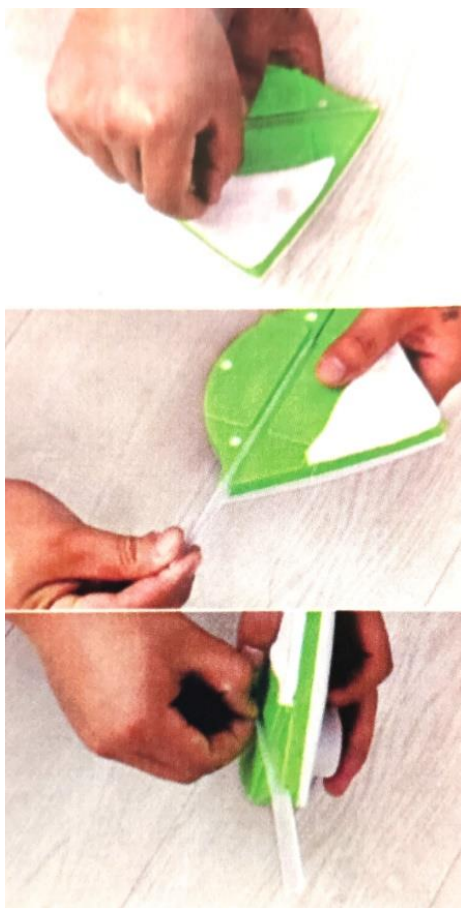
UTILIZAREA ȘTERGĂTORULUI

1. Legați sfoara de siguranță de încheietura mâinii, sau de rama ferestrei pentru a preveni căderea accidentală a ștergătorului.
2. Plasați o unitate a ștergătorului pe partea exterioară a geamului și țineți-o în loc. Fixați ambele părți ale ștergătorului pe partea interioară și exterioară a geamului astfel încât forța de atracție a magnetelor să le țină în loc.
3. Mișcați ștergătorul pe axa orizontală începând cu partea de sus sau de jos a geamului. Împrăștiati spuma pe toată suprafața geamului.
4. Ștergeți sticla cu laveta de curățare din partea frontală a ștergătorului și banda de cauciuc din partea de jos a ștergătorului.
5. Poziționați ștergătorul pe geam, astfel încât apa să fie împinsă în jos și să nu lase urme pe sticlă.
6. Împingeți toată apa în partea de jos a geamului și apoi ștergeți excesul de apă din colț cu un prosop uscat.



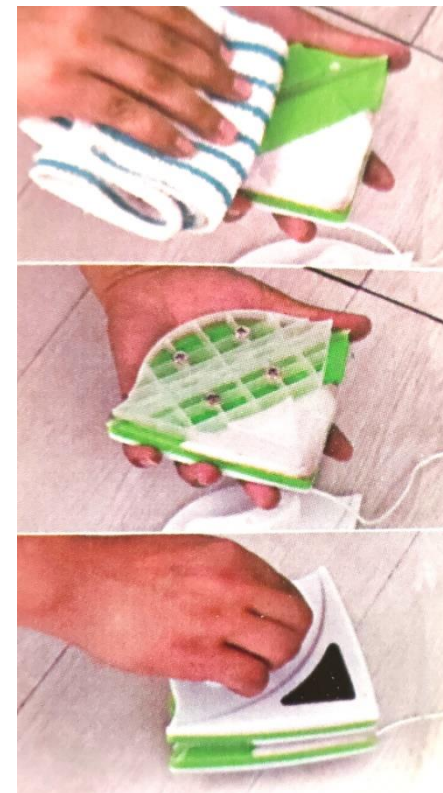
ÎNLOCUIREA PIESELOR DE REZERVĂ

1. Rotiți clema de prindere cu 90 de grade. Clema de prindere este deblocată atunci când este în poziție orizontală. Înlocuiți laveta de curățare cu una curată. Rotiți clema de prindere înapoi în poziție verticală pentru a bloca laveta în loc.
2. Pentru a înlocui banda de cauciuc, trageți banda în direcția laterală.
3. Introduceți banda de cauciuc înapoi în slot. (Capătul benzii de cauciuc are o denivelare.)

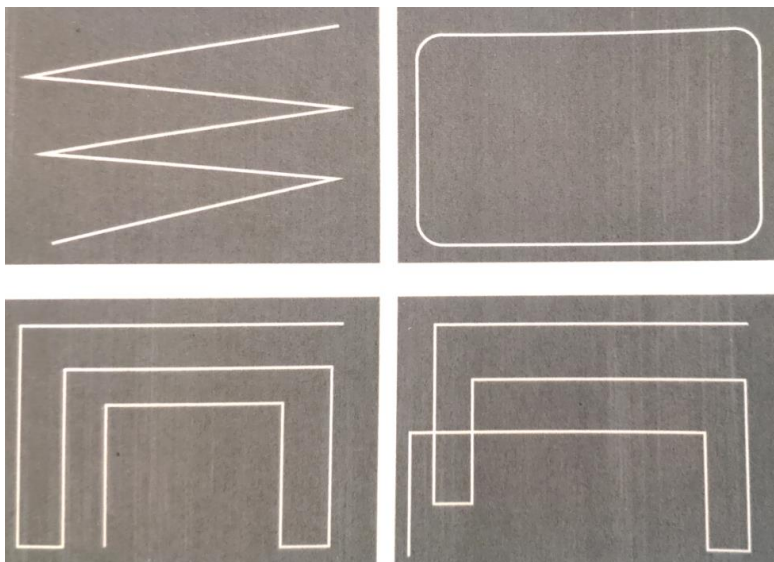


ÎNTREȚINERE ȘI CURĂȚARE

1. Spălați laveta cu apă curată
2. Așezați distanțierul din plastic între cele două unități ale dispozitivului pentru a preveni deformarea produsului.
3. După curățarea ștergătorul, uniți cele două unități ale dispozitivului. Lăsați dispozitivul să se usuce la umbră.



DIFERITE MODURI DE UTILIZARE



GARANȚIE

Garanția este valabilă timp de 24 de luni și o puteți aplica contactând vânzătorul (pe noi). Ne puteți contacta dând clic pe logo-ul nostru din partea de jos a acestui document pentru a trimite o reclamație privind garanția produsului, prin e-mail. În mesaj indicați numărul de comandă și data achiziției.

